

# ป้อมยามสำเร็จรูป



GB03

**ขนาด :** สั่งได้ตามต้องการ  
**โครงสร้าง :** เหล็กทิวาโนซ์  
**ผนังหลัก :** ISO Wall หน้า 50 มม.  
**ผนังด้านนอก :** ผนังสำเร็จรูป MCS Wall หรือ PU Wall ลายต่างๆ  
**หลังคา :** ISO Wall มีฉนวนกันความร้อน  
**หน้าต่าง :** หน้าต่างอลูมิเนียมบานเลื่อนทั้งสามด้าน  
**ประตู :** ประตูบานเลื่อน



GB11

**โครงสร้าง :** เหล็กพร้อมทาสีกันสนิม  
**ผนัง :** ISO Wall  
**หลังคา :** มาพร้อมฉนวนกันความร้อน  
**ประตู :** PVC พร้อมลูกบิด เปิด-ปิด  
**หน้าต่าง :** กระจกบานเลื่อน 1 ชุด และหน้าต่างด้านข้าง  
**พื้น :** วิศวกรรม / พื้น PVC  
**ระบบไฟ :** ปลั๊กตัวเมีย + สวิตช์ + หลอดไฟ 1 ชุด



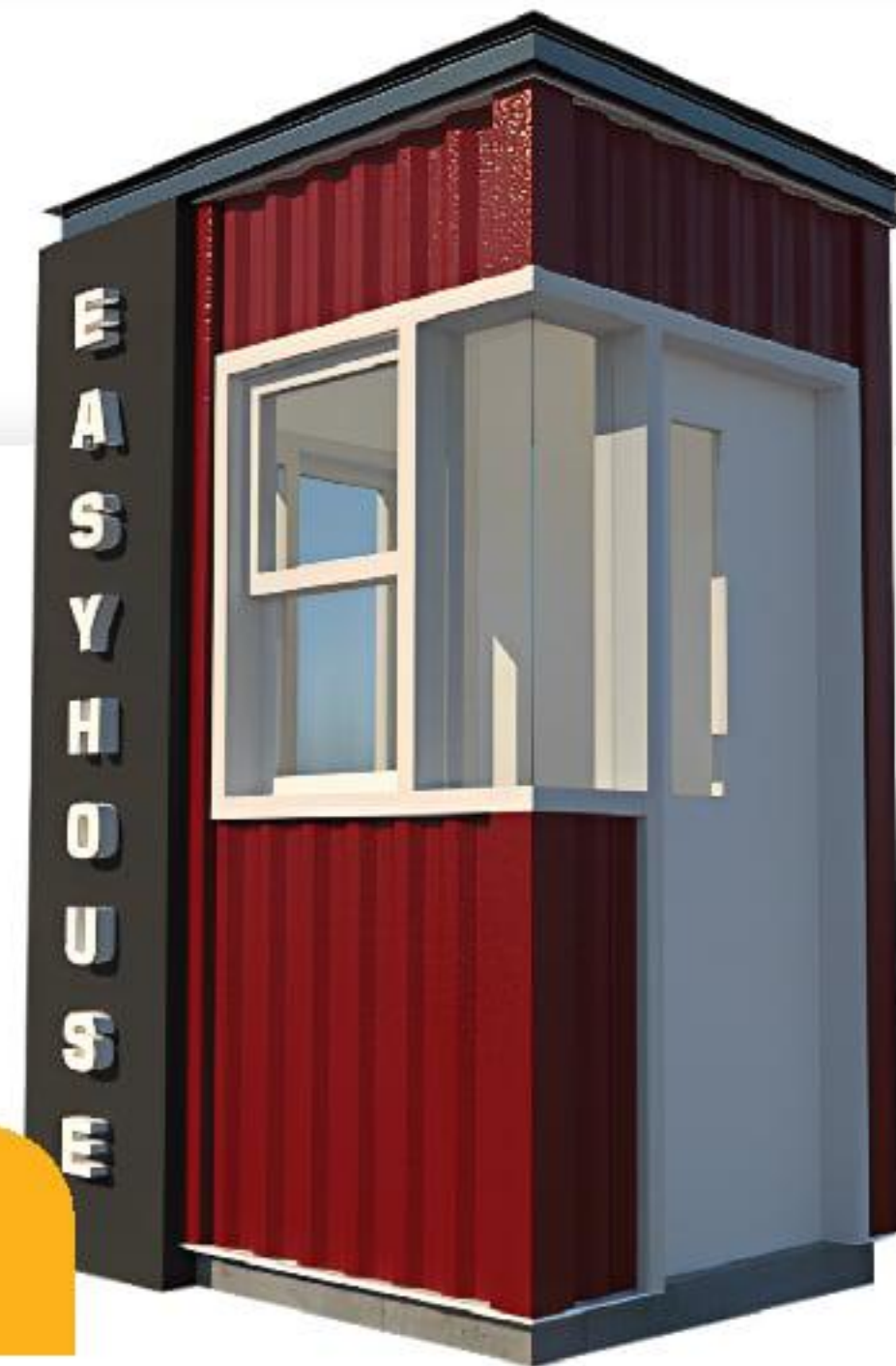
GB18

**ขนาด :** 2 x 1.5 x 2.4 เมตร (สามารถเปลี่ยนได้)  
**โครงสร้าง :** เหล็กพร้อมทาสีกันสนิม  
**ผนังและหลังคา :** เมทัลชีทแบบเรียบ มีฉนวนกันความร้อน  
**ประตู :** อลูมิเนียม / PVC เป็นแบบผลัก  
**หน้าต่าง :** กระจกบานเลื่อน  
**พื้น :** วิศวกรรม / พื้น PVC ความหนา 2 มม.  
**ระบบไฟ :** ปลั๊กตัวเมีย + สวิตช์ + หลอดไฟ



GB02

**โครงสร้าง :** 1.8 x 1.2 x 2.4 เมตร 2 x 1.2 x 2.4 เมตร (สามารถปรับเปลี่ยนได้)  
**ผนัง :** สแตนเลส  
**หลังคา :** สแตนเลส มีฉนวนกันความร้อน  
**ประตู :** สแตนเลส กระจกใส  
**หน้าต่าง :** กระจกใส 2 ชุด  
**พื้น :** สแตนเลสหนา 2.0 MM / พื้น PVC  
**ระบบไฟ :** ปลั๊กตัวเมีย + สวิตช์ + หลอดไฟ 1 ชุด



GB05

**ขนาด :** 2 x 1.5 x 2.4 เมตร (สามารถเปลี่ยนได้)  
**โครงสร้าง :** เหล็กทิวาโนซ์  
**ผนังหลัก :** ISO Wall หน้า 50 มม.  
**ผนังด้านนอก :** เมทัลชีท (เลือกสีได้)  
**พื้น :** แผ่นวิศวกรรม ปูทับด้วยกระเบื้องยาง  
**หลังคา :** ISO Wall มีฉนวนกันความร้อน  
**หน้าต่าง :** หน้าต่างอลูมิเนียมบานเลื่อนทั้งสองด้าน  
**ประตู :** ประตูบานเลื่อน



GB06

**โครงสร้าง :** เหล็กทิวาโนซ์กันสนิม  
**ผนัง :** คอมโพสิต  
**หลังคา :** มีฉนวนกันความร้อน  
**ประตู :** บานกระจก / PVC  
**หน้าต่าง :** กระจกบานเลื่อน 1 ชุด และหน้าต่างด้านข้าง  
**พื้น :** วิศวกรรม / พื้น PVC  
**ระบบไฟ :** ปลั๊กตัวเมีย + สวิตช์ + หลอดไฟ 1 ชุด



GB12

**ขนาด :** 1.5 x 1.5 x 2.40 เมตร (สามารถปรับเปลี่ยนได้)  
**โครงสร้าง :** เหล็กทาสีกันสนิม  
**ผนัง :** ISO Wall  
**หลังคา :** เมทัลชีทแบบเรียบ มีฉนวนกันความร้อน  
**ประตู :** แบบบานเลื่อน  
**หน้าต่าง :** กระจกติดฟิล์มแบบบานเลื่อน  
**พื้น :** วิศวกรรม / พื้น PVC  
**ระบบไฟ :** ปลั๊กตัวเมีย + สวิตช์ + หลอดไฟ 1 ชุด



GB14

**ขนาด :** 1.5 x 1.2 x 2.5 เมตร (สามารถปรับเปลี่ยนได้)  
**ผนัง :** ผนังสำเร็จรูป EPS หน้า 50 มิลลิเมตร  
**หลังคา :** กระจกเหล็กหนา 0.326 / 0.276 มม.  
**โครงสร้าง :** อลูมิเนียมอัลลอย  
**ประตู :** ขนาด 1.76 x 0.6 เมตร.  
**หน้าต่าง :** กระจกหนา 4 มม.  
**พื้น :** อลูมิเนียม 2 มม. / พื้น PVC (ตามต้องการ)  
**ระบบไฟ :** ปลั๊กตัวเมีย + สวิตช์ + หลอดไฟ 1 ชุด



GB15

**ขนาด :** 3.5 x 2 x 2.4 เมตร (สามารถปรับเปลี่ยนได้)  
**โครงสร้าง :** เหล็ก, ฟลูออโรคาร์บอน  
**หน้าต่าง :** หน้าต่างบานเลื่อน  
**พื้น :** วิศวกรรม 18 มม.  
**ระบบไฟ :** ปลั๊กตัวเมีย + สวิตช์ + หลอดไฟ 1 ชุด



GB16

**ขนาด :** 1.6 x 1.2 x 2.7 เมตร (สามารถปรับเปลี่ยนได้)  
**โครงสร้าง :** เหล็กทิวาโนซ์กันสนิม  
**วัสดุผนัง :** คอมโพสิต 4 มม.  
**พื้น :** วิศวกรรม 18 มม.  
**วัสดุ :** 201 stainless steel  
**ระบบไฟ :** ปลั๊กตัวเมีย + สวิตช์ + หลอดไฟ 1 ชุด

