

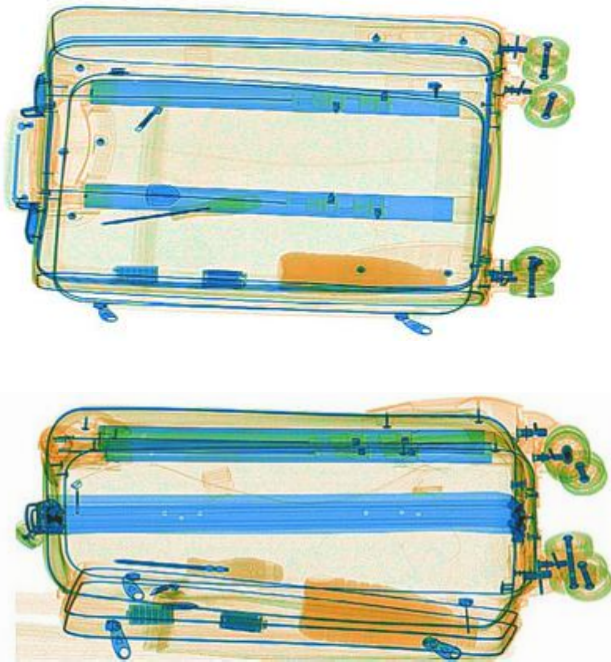
SE-SPX100100DV

เครื่องเอกซเรย์ สแกนกระเป๋าเดินทาง สัมภาระ



Introduction

เครื่อง X-Ray Baggage Scanner รุ่น SE-SPX100100DV มาพร้อมเทคโนโลยี Dual View ให้ภาพทั้งแนวตั้งและแนวนอน ช่วยตรวจจับวัตถุต้องสงสัยได้แม่นยำ แยกอินทรีย์-อนินทรีย์ชัดเจน โดดเด่นด้วย การเจาะทะลุสูง ภาพคมชัด ระบบเตือนอัตโนมัติ และความปลอดภัยระดับสากล เหมาะสำหรับสนามบิน คุกกากร และศูนย์โลจิสติกส์ที่ต้องการมาตรการรักษาความปลอดภัยขั้นสูง



คุณสมบัติด้านความปลอดภัย

- 🔍 Dual View : สองมุมมอง (แนวตั้ง-นอน) เพิ่มความแม่นยำในการตรวจจับ
- ⚡ Automatic Self-Diagnosis : ระบบทดสอบและวิเคราะห์อัตโนมัติ ตัวเอง
- li>• 🚨 Threat Detection : แจ้งเตือนวัตถุอันตราย ตรวจหายาเสพติดและวัตถุระเบิด
- 🔥 High Penetration & Resolution : เจาะเหล็กได้สูงสุด 32 มม. ความละเอียดเส้นลวด AWG38/36
- ⚡ Energy Saving Design : ใช้พลังงานต่ำ (สูงสุด 1.5 kW)
- 🎯 Image Enhancement : โหมดการแสดงผลหลากหลาย (Color/BW, Zoom 64x, Organic/Inorganic Stripping ฯลฯ)

ฟีเจอร์เด่นที่ตอบโจทย์



สัมภาระขนาดกลาง

ขนาดช่องสแกน 100 * 100 cm เหมาะสำหรับกระเป๋าสัมภาระ กระเป๋าเดินทาง และเป้สะพาย



Conveyor แข็งแรง

รองรับน้ำหนักสัมภาระได้สูงสุด 200 กิโลกรัม ความเร็วสายพาน ~0.2 m/s



ตรวจจับวัตถุอัตโนมัติ

Explosives & Narcotics Alarm, High Density Region Alarm แจ้งเตือนตามโหมดที่ตั้งค่าไว้



Threat Image Projection

สามารถเพิ่ม ชนิดวัตถุ ที่ต้องการให้ระบบเฝ้าระวังให้อัตโนมัติได้

SE-SPX100100DV

เครื่องเอกซเรย์ สแกนกระเป๋าเดินทาง สัมภาระ



Physical Specifications

Unit weight (kgs)

1350

Unit size (mm)

3909(L)*1781(W)*1878(H) mm

Gross weight (kgs)

1600

General Specifications

Tunnel size (mm)

1007(W)*1008(H)

Conveyor Speed (m/s)

0.22

Conveyor height (mm)

309

Conveyor Max Load(kgs)

200

X ray dose per each inspection

$\leq 4.8\mu\text{Sv}$

X ray leakage

$\leq 1\mu\text{Sv/h}$ at any point 5 cm outside the external surface. FDA standard is $\leq 5\mu\text{Sv/h}$

Penetration

32mm guaranteed

Wire Resolution

Horizontal AWG38 / Vertical AWG36 guarantee

Penetration Resolution

AWG30 guaranteed

Spatial resolution

1.3mm Horizontal, 1.3mm Vertical

Power Consumption

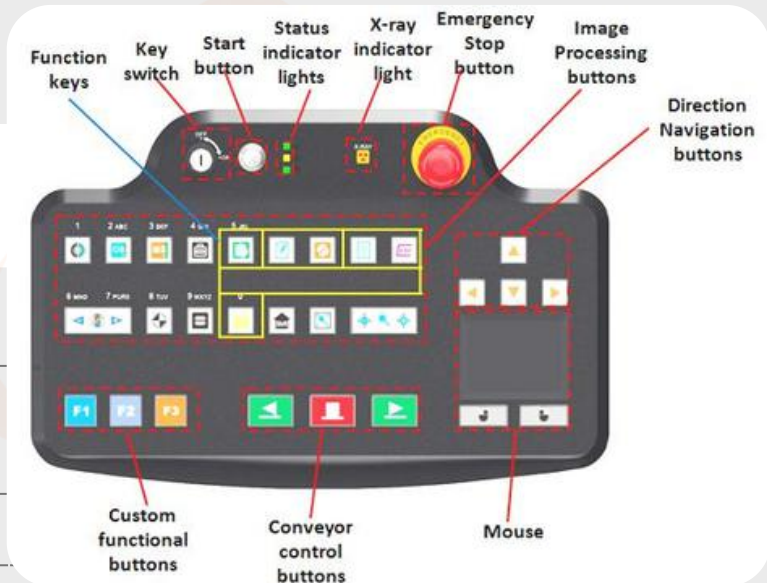
max. 1.5KW

Noise

<60 dB

Film Safety

Guarantee ASA/ISO1600 Film



X-ray Generator (Two)

Anode Voltage	160 KV
Ray direction	Vertical and Horizontal
Cooling / Duty Cycle	Sealed oil cooling / 100%

Image System

Detector	4352 channels in two L-Shaped Arrays
Image Processing	Color / black and white imaging, local enhancement, high penetration, low penetration, super enhancement, organic stripping, inorganic stripping, reverse color, brightening, darkening, gray level change/variable contrast, continuously zoom maximum 64x, pseudo color imaging, organics enhancement, suspicious item alarm and notation, edge enhancement imaging, etc.
Explosives & Narcotics Detection	Suspicious organics highlight(atomic number Zeff = 7,8,9)
Suspicious Alarm	Alarm and box line the suspicious objects including hard to penetrate material, explosives and drugs
Threat Image Projection(TIP)	Inserting fictional, but realistic images of threat items into baggage during screening operation, for maintenance of vigilance, as well as training and assessment of image identification capability
Image pullback	30 images
Image Archive	Up to 50,000 images stored automatically, enable transferring to USB disk, and converting to JPG, BMP and other formats
Miscellaneous Functions	Time/date display, counters, user management, system-on/x-ray-on timers, power on self test, built-in diagnostic facilities, bi-direction scanning, forced scanning, image search and export, system setting, system log, system standby and stimulant training. etc.
Options	UPS, additional roller, remote work station , network integration , video monitoring , etc.

SE-AT6550C

เครื่องเอกซเรย์ สแกนกระเป๋าเดินทาง สัมภาระ



Operating Environment

Operation temperature/Humidity	5°C-40°C / 0%-90%(non-condensing)
Storage Temperature/Humidity	-20°Cto 60°C / 10%-90%(non-condensing)
Operation Power	220VAC(±10%) 50±3Hz (Options: 110-120V, 230-240V, 60Hz)
Stabilizer and UPS	Optional

Computer and other

Monitor	Two 21.5-inch LCD monitor, 1920*1080, one console desk
RAM	4GB
Keyboard	Special designed
System	Intel i3 3.3Ghz , Windows 10 , HDD 1TB
Electric roller	Three-Phase

Compliance

International

- * ISO9001; ISO14001; OHSAS18001
- * CE RoHS
- * FDA FCC

